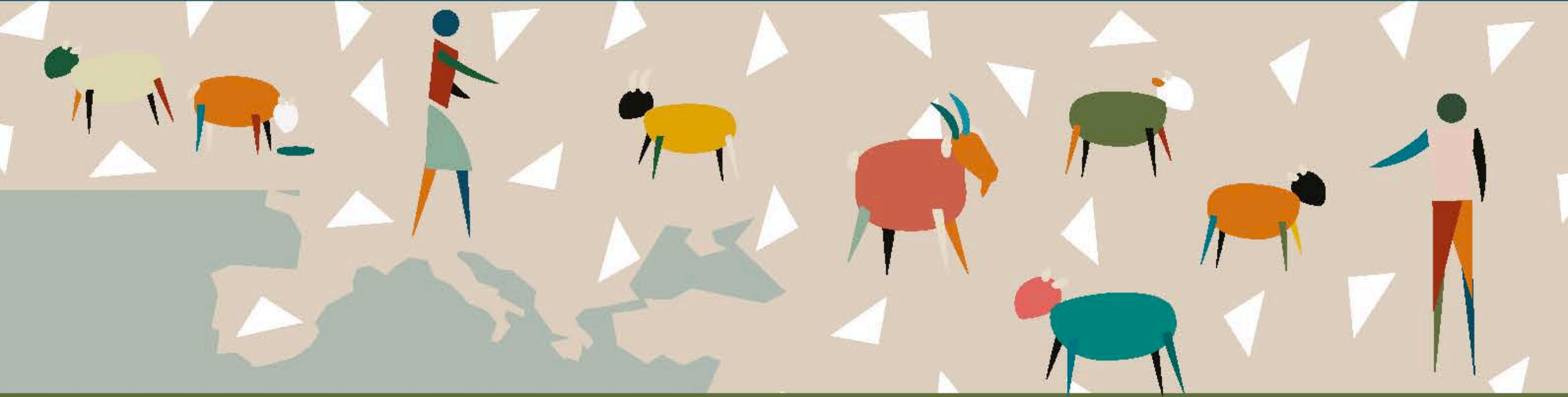


PESTA RUMEGĂTOĂRELOR MICI (PRM) PROGRAM GLOBAL DE ERADICARE



DACĂ SUSPECTAȚI UN CAZ DE PRM, CONTACTAȚI DSVSA
SAU MEDICUL VETERINAR DE URGENȚĂ

SEMNE CLINICE

- Tuse.
- Apatie, abatere.
- Diaree.
- Dificultăți de respirație.
- Bot și nări uscate și crapate.
- Secreții nazale și oculare.
- Febră.

Fiți atenți!

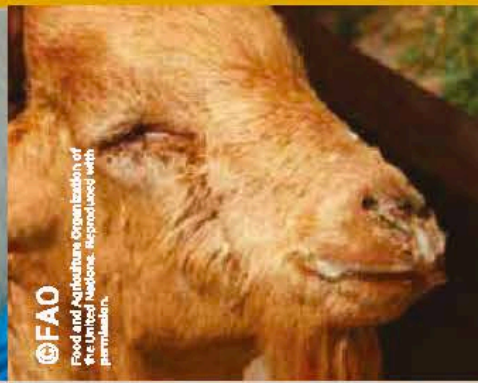


Afectează
ovinele și
caprinele.

Moarte
subită, în
special la
capre.

RECUNOAȘTEREA BOLII

Secreții/ scurgeri
nazale, oculare și
bucale, inițial de o
consistență subțire
și clară, devenind
mai apoi groasă și
gălbuie.



Leziuni bucale,
animalul nu mai
mănâncă.



CUM SE RĂSPÂNDEȘTE ?



CONTACT DIRECT CU ANIMALELE

Principala cale de transmitere este prin contact direct cu animalele și prin inhalare. Virusul este prezent în secrețiile nazale și oculare, în urină și fecale.



MECANISMUL DE TRANSMITERE A BOLII

O altă cale de transmitere este cea mecanică prin particulele virale de pe încălțăminte, îmbrăcăminte și/ sau instrumentar veterinar. Cu toate acestea, virusul nu persistă în mediu pentru un timp îndelungat.



ROLUL OAMENILOR

Oamenii nu pot fi infectați de boală, dar pot juca un rol important în răspândirea acesteia. Locurile, cum ar fi piețele de animale, pot favoriza răspândirea bolii.



AUTORITATEA NAȚIONALĂ SANITARĂ



VETERINARĂ ȘI PENTRU SIGURANȚA ALIMENTELOR

ATENȚIE!

PESTA RUMEGĂTOARELOR MICI

**Boală virală gravă foarte contagioasă care afectează
ovinele și caprinele.**

**Se manifestă prin febră, tulburări digestive și respiratorii,
secreții nazale purulente.**

**Principala cale de transmitere este prin contact direct
cu animalele**

Nu prezintă risc pentru om !

**ORICE SUSPICIUNE DE BOALĂ TREBUIE ANUNȚATĂ
IMEDIAT MEDICULUI VETERINAR DIN LOCALITATE
SAU D.S.V.S.A. JUDEȚEANĂ**



AUTORITATEA NAȚIONALĂ SANITARĂ
VETERINARĂ ȘI PENTRU SIGURANȚA ALIMENTELOR



ATENȚIE!

VARIOLA OVINĂ ȘI CAPRINĂ



**Boală virală gravă foarte contagioasă care afectează
ovinele și caprinele.**

**Se manifestă prin leziuni cutanate (pete roșii, papule, vezicule
și cruste) apatie, febră, lacrimație excesivă, secreții nazale,
noduli și mortalitate ridicată.**

**Principala cale de transmitere este prin contact direct cu animalele
și indirect prin furaje, echipamente, utilaje și vehicule.**

Nu prezintă risc pentru om !

**ORICE SUSPICIUNE DE BOALĂ TREBUIE ANUNȚATĂ
IMEDIAT MEDICULUI VETERINAR DIN LOCALITATE
SAU D.S.V.S.A. JUDEȚEANĂ**