

PESTA RUMEGATOARELOR MICI PROGRAM GLOBAL DE ERADICARE



DACĂ SUSPECTAȚI UN CAZ DE PPR, CONTACTAȚI AUTORITATEA LOCALĂ
SAU MEDICUL VETERINAR CÂT MAI CURÂND POSIBIL

SEMNE CLINICE

- Tuse.
- Apatie, abatere.
- Diaree.
- Dificultăți de respirație.
- Bot și nari uscate și crapate.
- Secretii nazale și oculare.
- Febră.

Fiți atenți



Afectează
ovinele și
caprinele.

Moarte
subită, în
special la
capre.

RECUNOAȘTEREA BOLII

Secretii/ scurgeri
nazale. oculare și
bucale, initial de o
consistență subțire
și clară, devenind
mai apoi groasă și
galbuie.



©The Pirbright Institute

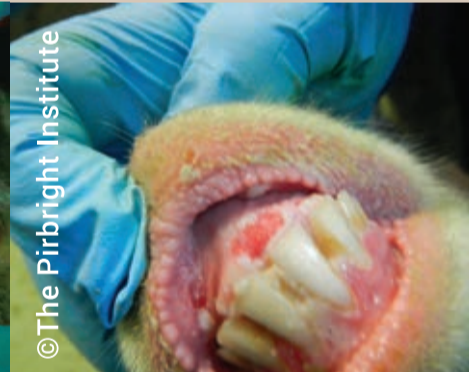


©FAO
Food and Agriculture Organization of
the United Nations. Reproduced with
permission.

Leziuni bucale,
animalul nu mai
mănâncă.



©FAO
Food and Agriculture Organization of
the United Nations. Reproduced with
permission.



©The Pirbright Institute

CUM SE RĂSPÂNDEȘTE



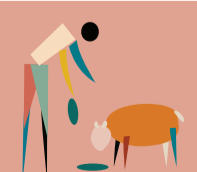
CONTACT DIRECT CU ANIMALELE

Principala cale de transmitere este prin contact direct cu animalele și prin inhalare. Virusul este prezent în secrețiile nazale și oculare, în urina și fecale.



MECANISMUL DE TRANSMITERE A BOLII

O altă cale de transmitere este cea mecanică prin particulele virale de pe obiectele inanimate cum ar fi încălțăminte, îmbracaminte și/ sau instrumentar veterinar. Cu toate acestea, virusul nu persista în mediu pentru un timp îndelungat.



ROLUL OAMENILOR

Oamenii nu pot fi infectați de boală, dar pot juca un rol important în răspândirea acesteia. Locurile, cum ar fi piețele de animale, pot favoriza răspândirea bolii.